

점화장치

IGNITION SPARK PLUG

IGTR_SKP (IGNITION 전압출력 및 SPARK PLUG)

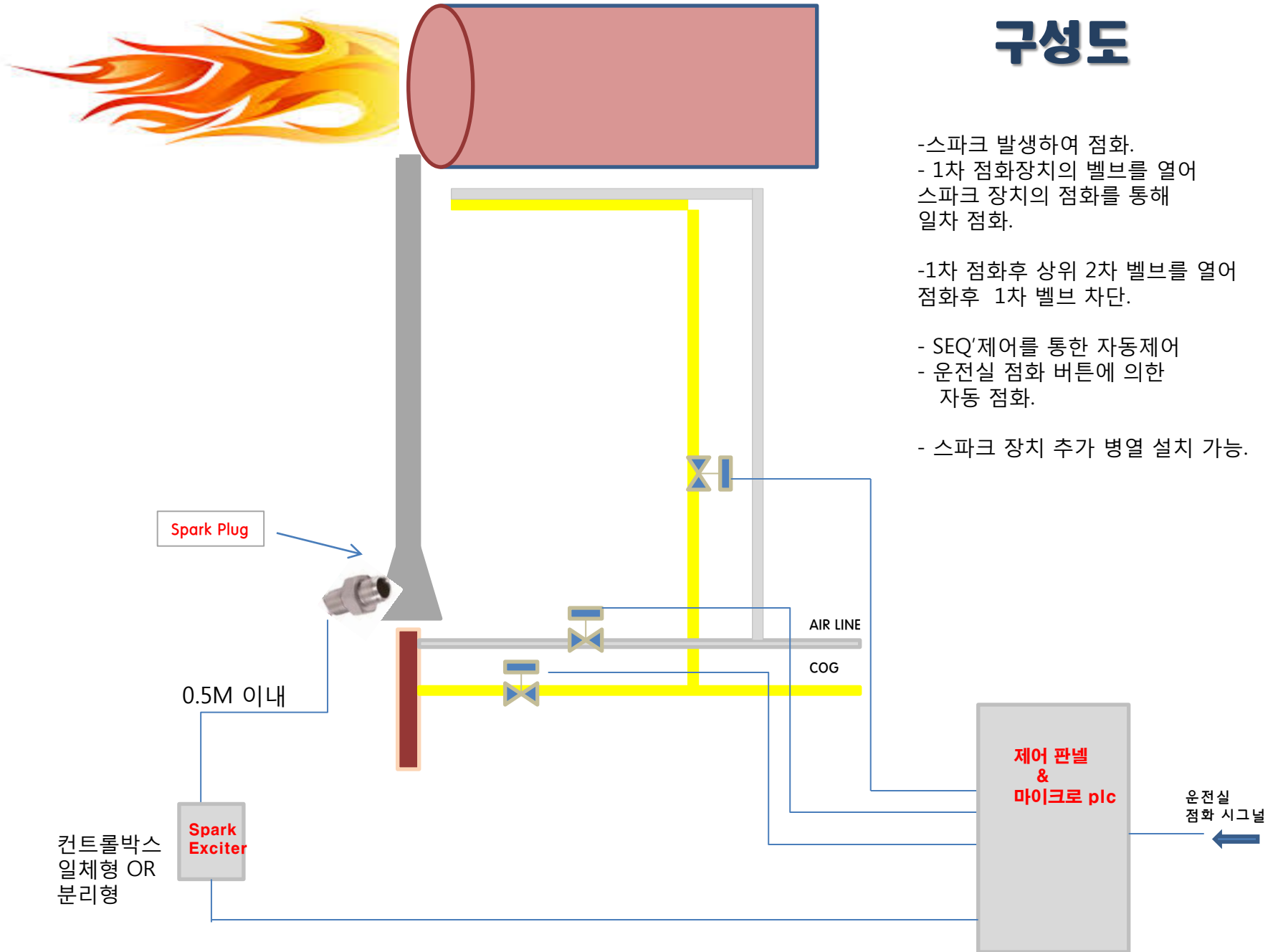


이 장치는 기름이나 가스등의 점화를 하기 위한 전기 장치이다.
크게 점화 플러그 부와 후렌지 점화컨트롤러 3가지로 구성되어 있다.
공장의 폐 가스 연소 등 여러 산업부분에 적용이 용의하다.
고주파 점화방식으로 추운 날씨에도 점화가 잘 이루어집니다
동작시 발열량이 적고 착화음이 작습니다.
소비전력이 낮아 제어가 용이합니다.

■ 제품 사양

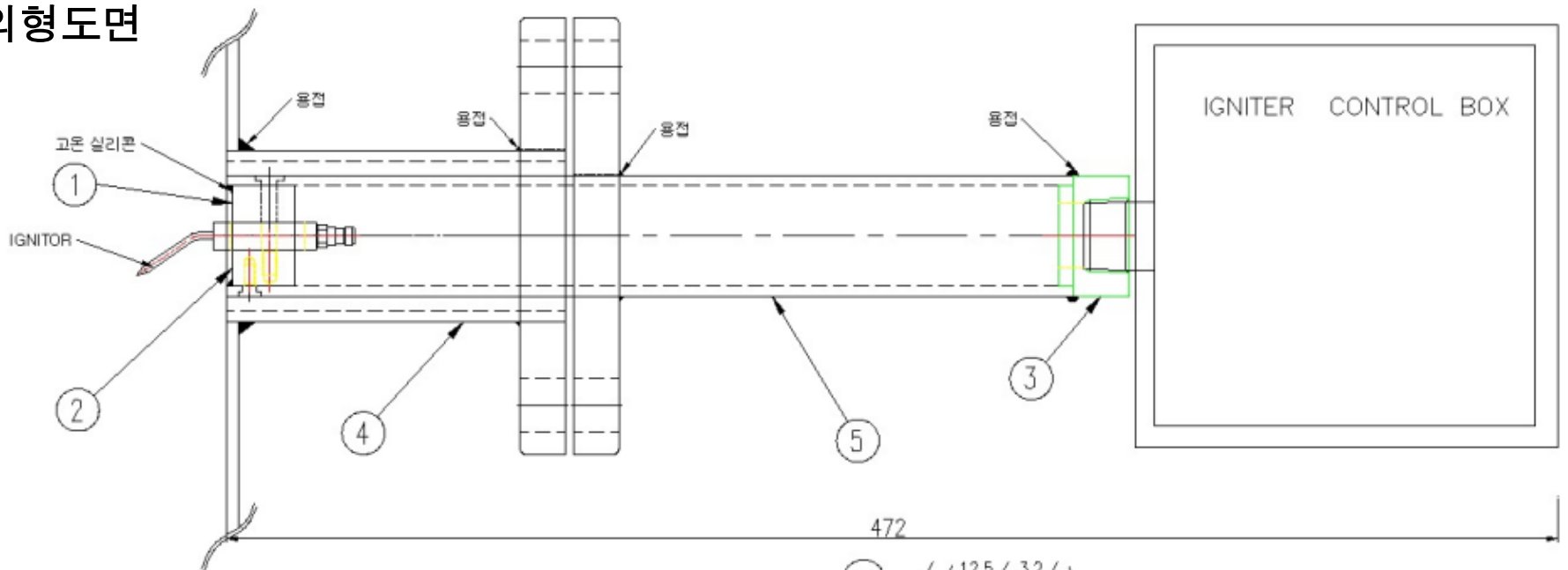
구 분	상 세 내 용
MODEL	IGTR_SKP
MAKER NAME	IGNITION SPARK PLUG
Communication interface	없음
Power Supply Voltage	AC110 / AC220V
Input Signal	AC110 / AC220V
Output Signal	18KVo-P
소비전력	30W
출력전류	10 ~30mA
출력주파수	15KHz
Display Type	없음
Length	472mm (+-5mm)
Dimension	STS32A pip (내경 35.7mm)
Material	IGNITOR(STS304 pip) , 컨트롤박스 (ABS)
OPTION	컨트롤러 일체형 or 분리형(500mm) 전면후랜지 추가

구성도



- 스파크 발생하여 점화.
- 1차 점화장치의 벨브를 열어 스파크 장치의 점화를 통해 일차 점화.
- 1차 점화후 상위 2차 벨브를 열어 점화후 1차 벨브 차단.
- SEQ제어를 통한 자동제어
- 운전실 점화 버튼에 의한 자동 점화.
- 스파크 장치 추가 병렬 설치 가능.

외형도면

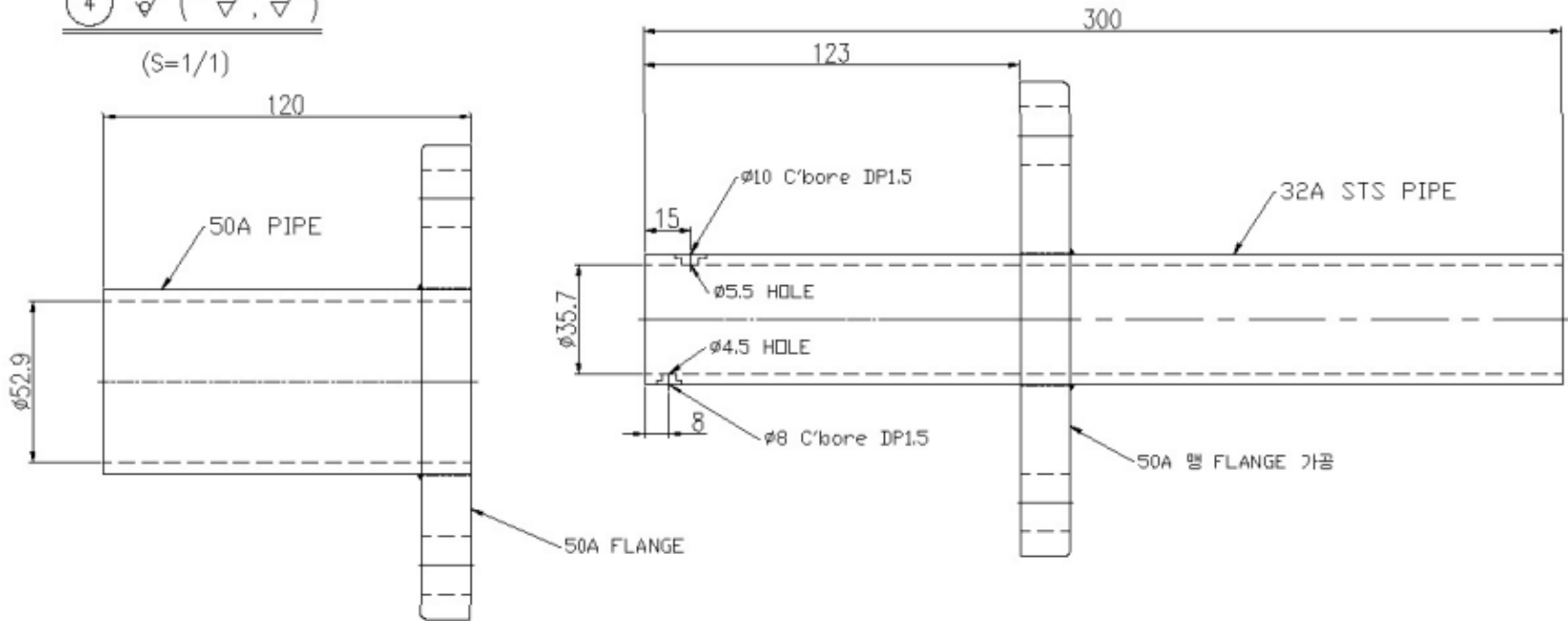


⑤ $\nabla (12.5 / 3.2 / \nabla)$

(S=1/1)

④ $\nabla (12.5 / 3.2 / \nabla)$

(S=1/1)



■ 제품구성

전면 후렌지 (옵션)



설비에 용접하여 설치

점화 플러그



앞쪽 애자구성의 스파크 부와 STS304 재질의 하우징 후렌지 고정 형태로 되어있음.

점화 컨트롤러



고전압 트랜스 회로 내장 전기적 시그널 발생.



플러그 애자

전체 결합 구성



