

LEVEL PROCESSOR Model : LIA

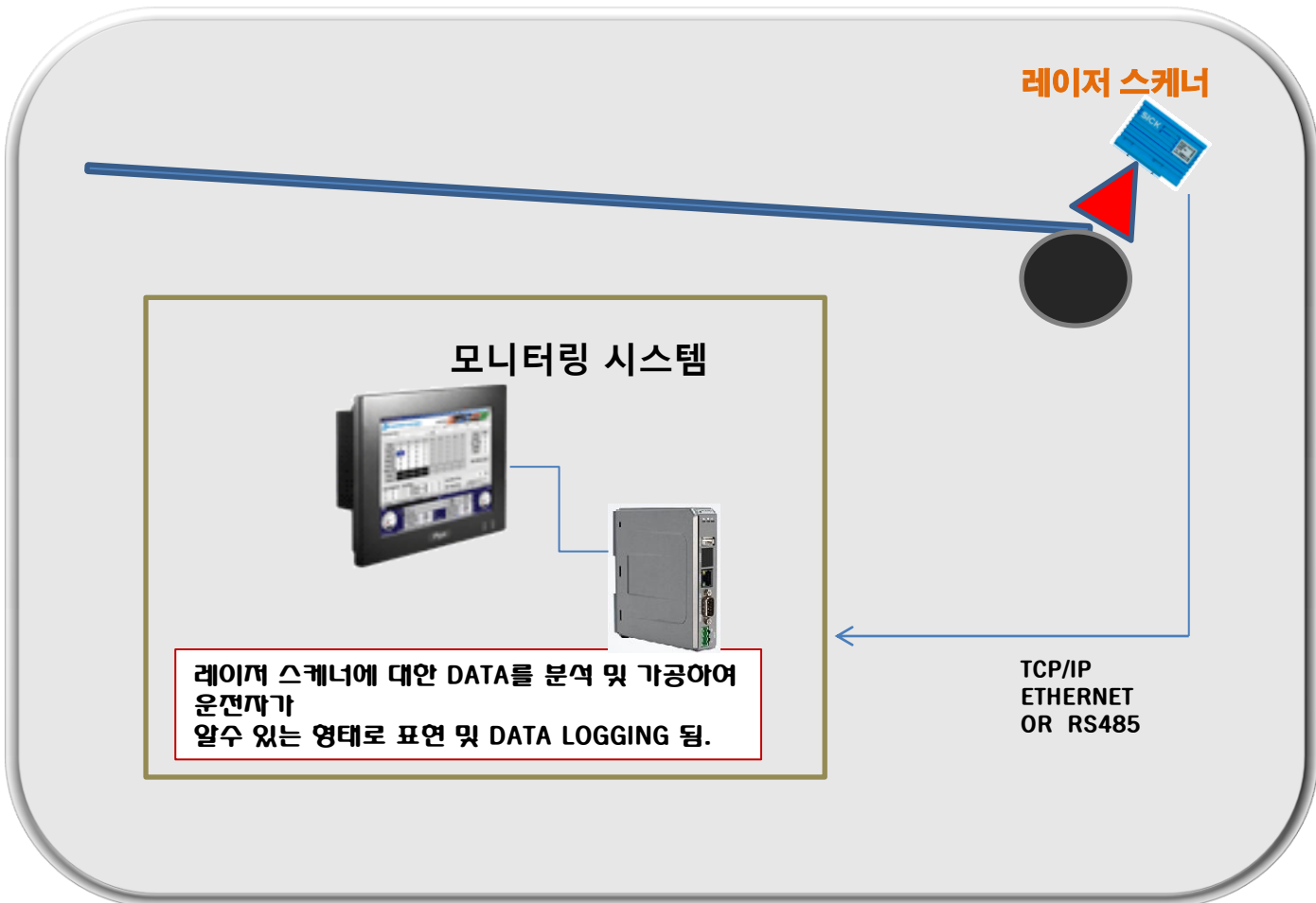
Level Indicator Alarm

레벨모니터링

가. 프로그램 개요

레이저 거리 측정 장치 등에서 산출 한 DATA값을 통신을 통하여, 수집 및 가공 하여 USER가 알아볼수 있는 형태로 보여 주는 모니터링 프로그램이다. 그래픽 형태의 화면과 실시간 DATA표시 , 알람 경보 창과 설정 화면이 있어 USER 가 원하는 DATA만을 알람 영역으로 설정이 가능하다.

나. 구성도



소프트웨어

소프트웨어 사양

Angular resolution	0.1 ... 1° (adjustable)	
Scanning frequency/Response time	500 ... 180 Hz	500 ... 270 Hz
Resolution	1 mm	
Statistical error	Typ. 3 to 10 mm	
Systematic error	Typ. ± 4 mm	
Data interface	RS-232, RS-422, Ethernet	

- 실시간 DATA LOG 및 CSV파일 저장.
- 알람 범위 임의 설정.
- DATA 필터링 기능.
- 경고 범위 설정 기능.
- 시리얼 및 이더넷 입출력 가능.

설치를 위한 하드웨어 사양

구 성 품	사 양
프로그램	LIA
CPU	최소 Quad core 3.3Ghz 이상
메모리	DDR3 4GB 이상
하드디스크	SATA III 500GB 이상
그래픽카드	ATI Radeon HD 4250 급
통신포트	LAN Access Port (RJ-45 2port) or 시리얼포트 2port
확장포트	USB : V2.0 4port, Audio Jack
Keyboard/Mouse	기본(또는 터치스크린)
설치형태	데스크탑 혹은 패널pc
Power	400W
OS	Windows 7 32bit

* 위 사양은 권장 사양이며, 선정 전 공급자와 문의.

소프트웨어

■ 구성

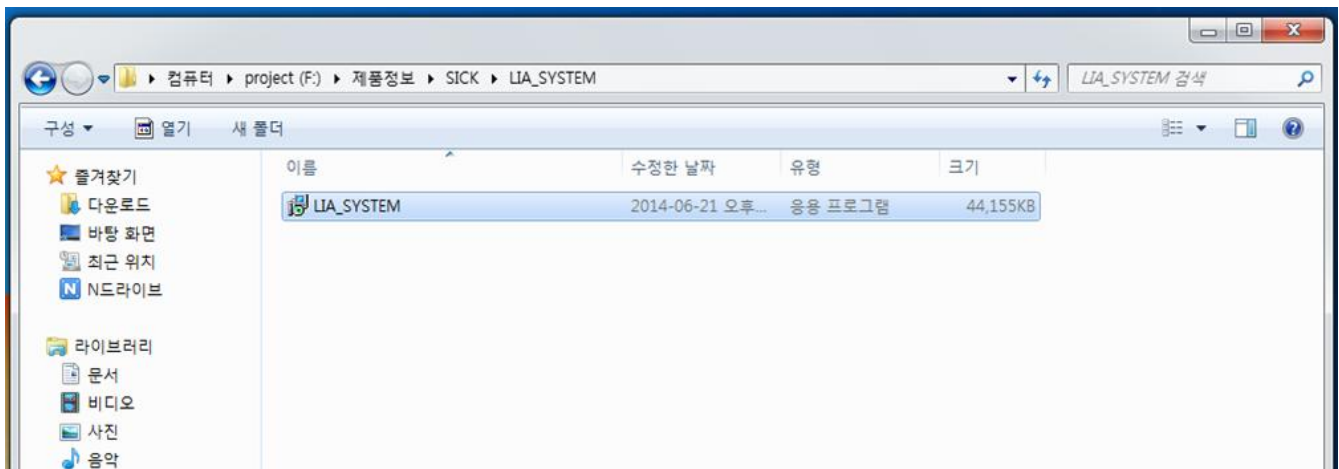
- 소프트웨어 cd , 시리얼키 , 사용설명서 (cd포함)



시리얼 키는 pc1대에 1개의 키가 할당됨.
-pc 교체 시 사전 문의 바람.

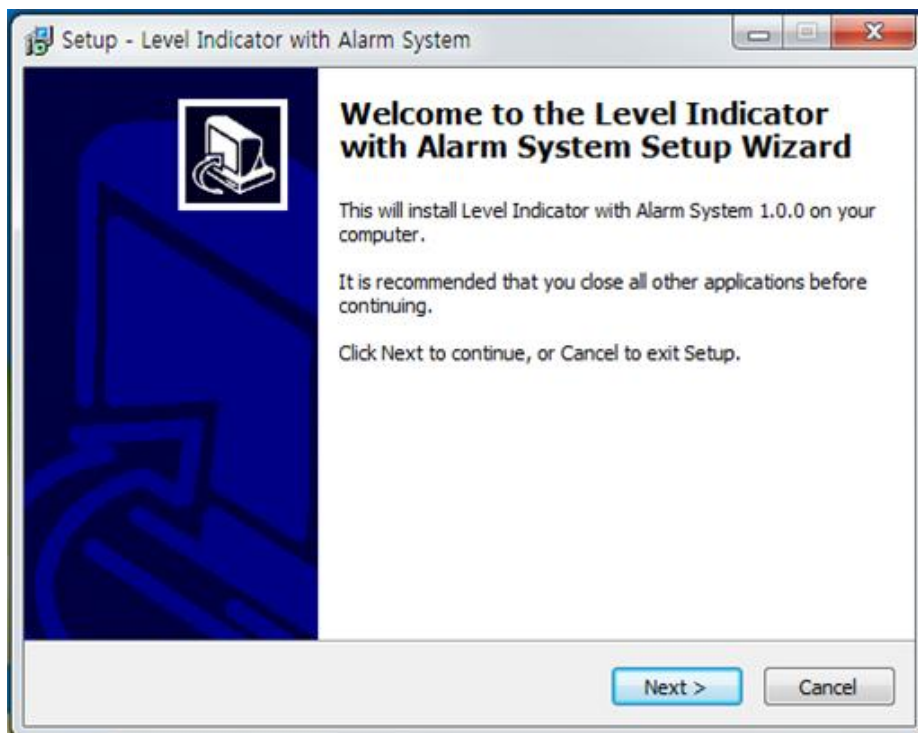
■ 설치 및 구성

- 실행 파일

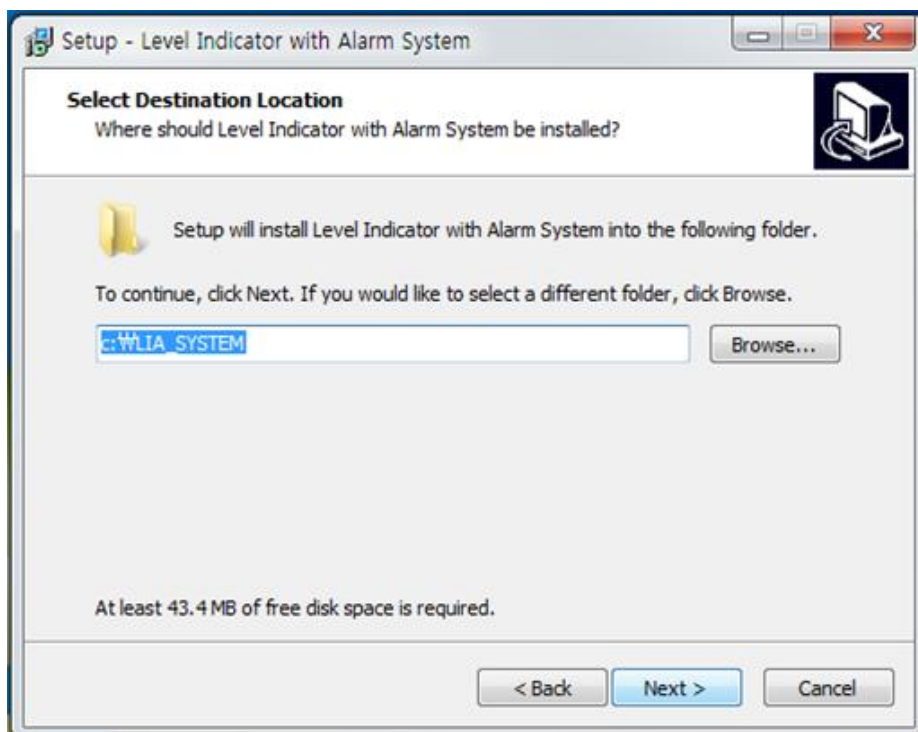


소프트웨어

- 설치 “level indicator with alarm “



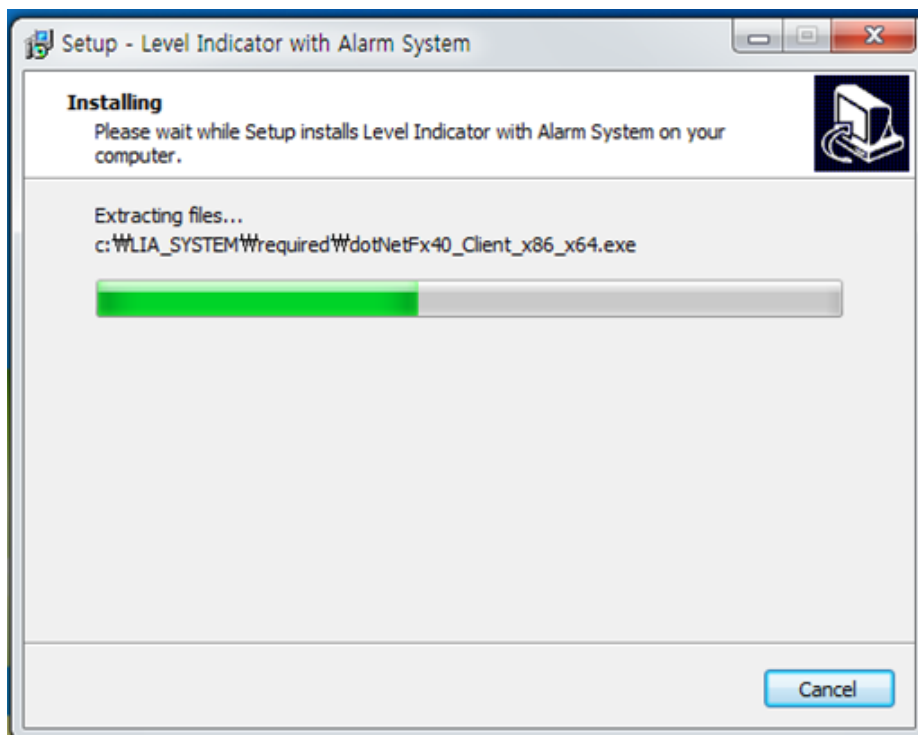
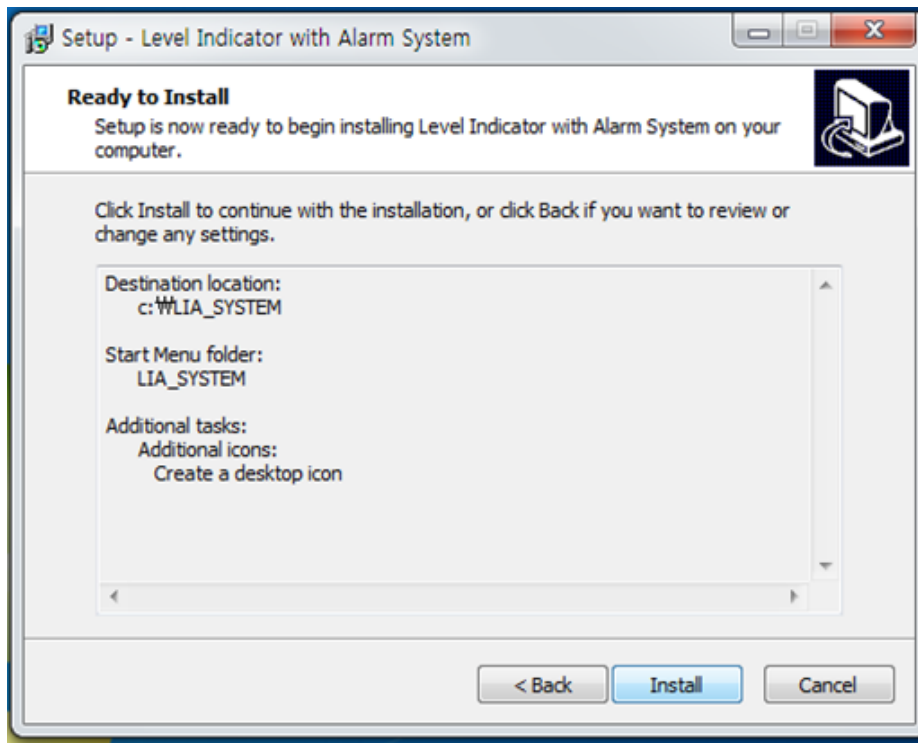
- 설치 경로





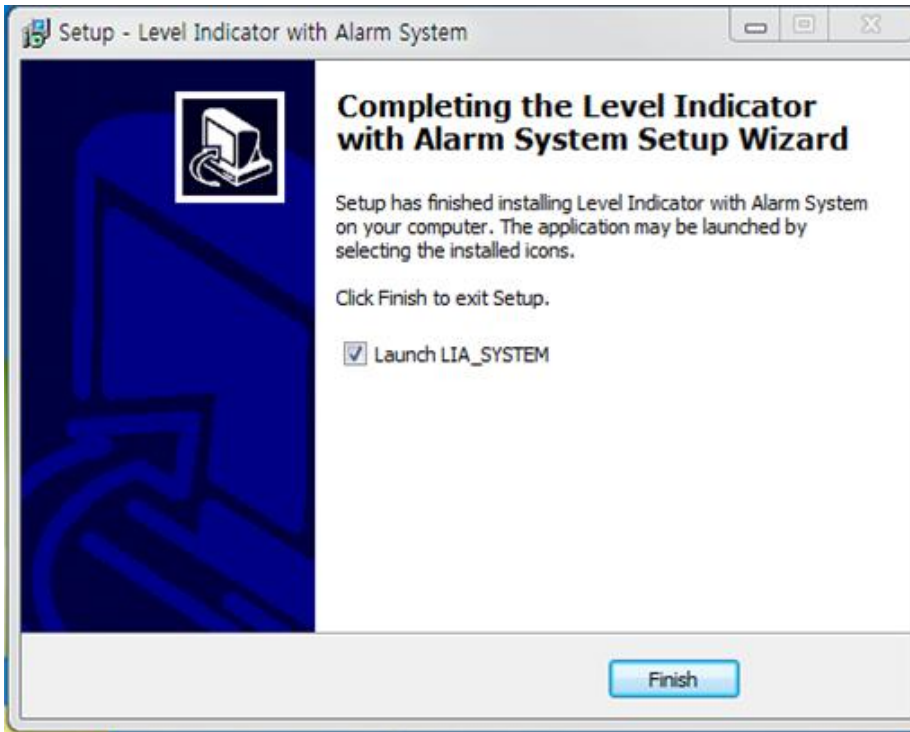
소프트웨어

- install

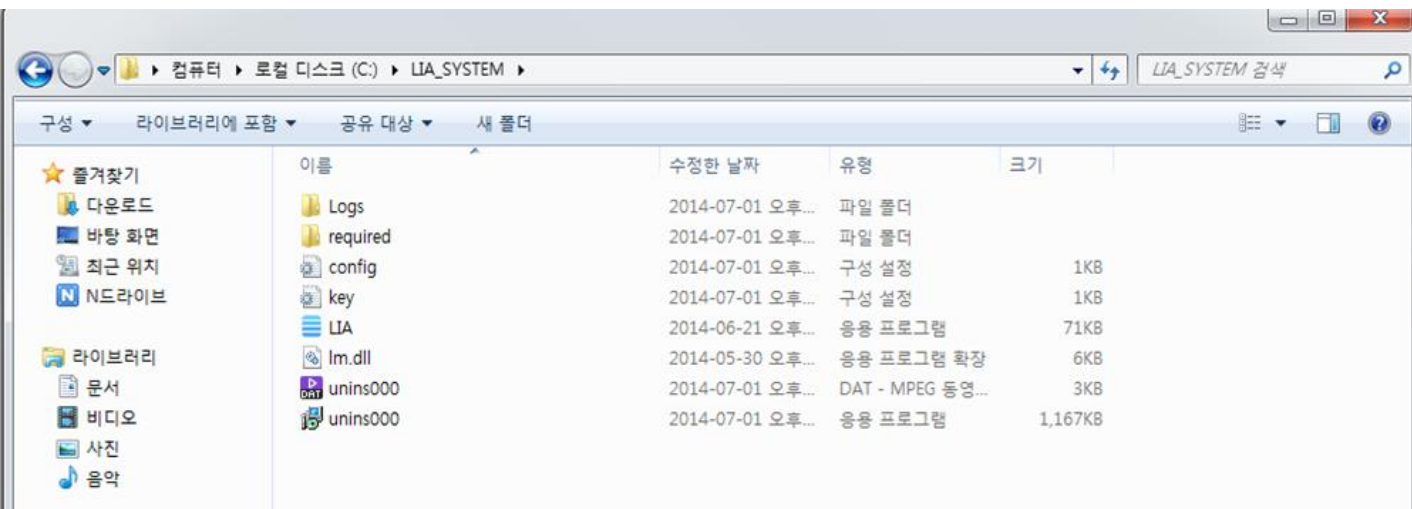


소프트웨어

- 완료



- 설치 항목





소프트웨어

- 실행화면

The screenshot shows the software interface with the following components:

- Graph:** A large empty area for data visualization. A legend on the right lists: Alarm (red dot), Operating (orange line), Limit H (yellow line), Limit L (blue line), Start Check (green line), and End Check (purple line).
- Alarm Window:** A blue panel displaying "Disconnected" and "Error Count : 0".
- Data List:** A table with one row: OP | ALARM.
- Control & Config:** A panel with buttons for "Connect LMS (TCP)", "Close LMS (TCP)", "Start Scan (TCP)", "Stop Scan (TCP)", and "Clear Alert".
- Bottom Panel:** Includes "Max Drawing Alarm Count : 500", "Auto Scroll", "Auto Remove Row Count : 2000", and "Data Logging".

- configuration

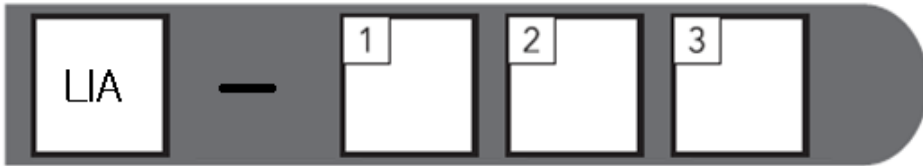
The screenshot shows the software interface with the following components:

- Graph:** Same as the previous screenshot.
- Alarm Window:** A blue panel displaying "Connect Failure" and "Error Count : 0".
- Data List:** Same as the previous screenshot.
- Control & Config:** A panel with tabs for "Control", "Config", and "Log". The "Config" tab is active, showing:
 - LMS Config:** LMS IP (192.168.0.10), LMS Port (2111), LMS P/W (F4724744), Range Start (800), Range End (2000), Average Count (30), Start Check Index (30), End Check Index (115).
 - Alarm Config:** Alarm Limit LV (1000), Alarm Limit HV (1100), Warning Count (5000), Danger Count (10000).
 - Buttons: "Apply Config" and "Default Config".
- Bottom Panel:** Same as the previous screenshot.

LEVEL PROCESSOR Model : LIA

ORDERING CODES, continued

LIA series license upgrade coding



1

DEVICE 연결 갯수

1~ 4 선택가능
1: DEVICE갯수 1EA
4: DEVICE갯수 4EA

2

외부 출력 사항 (알람 또는 DATA)

N: 없음
TE: 이더넷 통신출력
TS: 시리얼 출력

3

제품 VERSION

10: Ver1.0
11: Ver1.1

제품문의
061-793-7025
daio Korea@daum.net
www.daio.co.kr